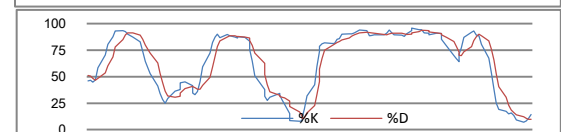
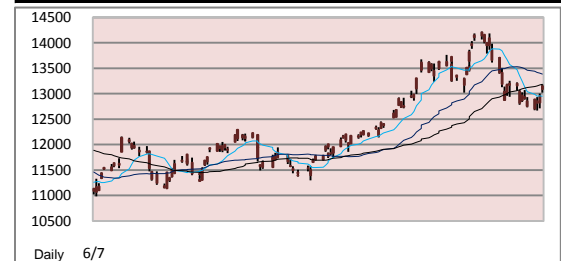


恆生指數	30-Nov	1-Dec	2-Dec
收市價	23,008	23,250	23,449
高位	23,199	23,326	23,575
低位	22,845	22,842	23,389
變動(點)	-158.21	+241.81	+198.98
變動(%)	-0.68%	+1.05%	+0.86%

恆生指數技術指標		
10天平均線 (SMA)	23,185	
30天平均線 (SMA)	23,691	
50天平均線 (SMA)	23,397	
18%SK :	16.71	5%SD : 11.34



國企指數	30-Nov	1-Dec	2-Dec
收市價	12,818	12,950	13,087
高位	12,933	13,001	13,185
低位	12,669	12,715	13,017
變動(點)	-70.71	+132.26	+137.55
變動(%)	-0.55%	+1.03%	+1.06%

國企指數技術指標		
10天平均線 (SMA)	12,949	
30天平均線 (SMA)	13,383	
50天平均線 (SMA)	13,186	
18%SK :	14.23	5%SD : 9.88

外圍重要消息：

美國勞工部公布，截至11月27日止當周初領失業金人數升至43.6萬人，預期為42.5萬人；前周修正後為41萬人，初值為40.7萬人。至於美國11月27日當周初領失業金人數四周均值下降至43.1萬人，前周修正後為43.675萬人，初值為43.6萬人。

歐洲債務危機有紓緩迹象，導致投資者趁低吸納銀行及零售股，帶動紐約股市連續第二日造好。道瓊斯指數收市報11362點，升106點。納斯達克指數報2579點，升29點。標準普爾500指數報1221點，升15點。

歐洲央行表明將購入葡萄牙及愛爾蘭的公債，是導致市場對歐洲債務危機轉持樂觀看法的主因。Rydex-SGI組合經理Mark Bronzo表示，歐洲債務危機似已喘定，而市場焦點則轉為留心經濟增長的動力，數據即呈現利好消息，故此支持美股造好。

美國零售業公布，11月份的銷售表現較預期，牽動零售股普遍上揚。標準普爾零售分類指數上漲1.8%。

高盛在周三發表報告，看好美國銀行業，以致銀行股受惠。KBW銀行指數上升3.9%。標準普爾銀行分類指數也進賬2.6%。

房地產建築類別也上揚，因為美國10月的二手樓銷售較預期佳。道瓊斯建築分類指數漲3.7%。

港股回顧：

恒指在金融股帶領下，今早高開後全日保持升勢，惟下午升幅收斂，煤炭股受發改委政策消息影響急跌，金融股上升，恆生指數全日收報23448，升198點，升幅0.86%，成交930.33億元。國企指數收報13087，升137點，升幅1.06%。

中遠太平洋(01199)被大摩上調目標價，股價全日走高，收報12.94元，升0.6元或4.86%，成交9157萬元。華潤電力(00836)收報14.42元，升0.6元或4.34%，成交4.94億元。

石油股表現優異，中海油(00883)報17.54元，升0.54元或3.18%，成交9.25億元。中石油(00857)報9.97元，升0.23元或2.36%，成交12.08億元。

發改委限令明年電煤價格不得調升，煤炭股全線急滑，中國神華(01088)報31.6元，跌1.7元或5.11%，成交19.2億元。中煤能源(01898)報12.04元，跌0.56元，跌幅4.44%，成交10.95億元。兗州煤業(01171)收報21.45元，跌0.7元或3.16%，成交8.75億元。

金融股上漲，建行(00939)收7.21元，升0.18元或2.56%，成交21.2億元。工行(01398)報6.04元，升0.05元或0.83%，成交19.14億元。滙控(00005)報80.1元，升0.6元或0.75%，成交17.07億元。

港交所(00388)強勢，漲3.4元或1.89%，收報183元，成交16.24億元。和黃(00013)靠穩，收報81.15元，升0.15元或0.19%，成交165億元。

六福(00590)先舊後新配股，股價早市大跌，至尾市跌幅收窄，收報25.8元，跌0.5元，跌1.9%，成交16.72億元。

大市展望：

美國經濟數據利好，加上歐洲問題未有進一步惡化跡象，引致美股連續兩天錄得較顯著升幅，相信港股今日亦會隨外圍繼續造好，年近歲晚，大戶和基金經理開始為年度作結，相信會有粉飾廚窗活動進行，大市交投亦可能轉趨淡靜，然而港股今個月未能容易突破24,000點水平，然而我們重申對後市樂觀的看法，熱錢在重回股票市場後可望突破今年25,000點水平的高位。

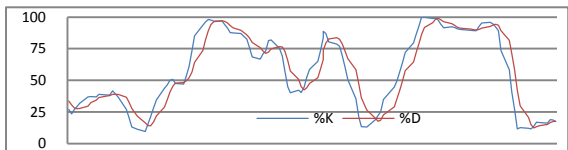


今日推介：內銀股

年初，中央定下全年7,500億的新增貸款額度，目前已達到，因此中央禁止大型銀行發放新貸款，是避免信貸擴張速度過快，是良好的風險管理。投資者對此不要過份擔心。

中國明年經濟增長目標調低至7%，雖然增長放緩，但是經濟仍然持續擴張，企業的借貸需求有增無減，長線仍然值得持有。近日大市從高位回落整固，內銀股自然會受累，更是逐步增持的好時機。

中國近期上調存貸利率，表示中國已進入加息週期，若然中央不對稱加息，對銀行股僅有些微負面影響，投資者無須過份擔心，招行(3968)作為商業銀行，較容易靈活調整利率。若然中央對稱加息，銀行的淨息差或可能出現輕微改善，大型銀行如建行(0939)等會較受惠。在目前的市況，趁低位逐步吸納內銀股是亦較安全的做法，一旦資金大舉重投股市，內銀股自然是焦點股所在。因此，投資者不妨在現價吸納兩股份，作較中長線投資。



上証綜合指數	2-Dec
收市價	2,844
高位	2,871
低位	2,841
變動(點)	+20.06
變動(%)	+0.71%

恆生指數期貨	2-Dec
12 月	23,390
成交 (張)	66,840
未平倉合約(張)	95,681
01 月	23,390
成交 (張)	614
未平倉合約(張)	650

國企指數期貨	2-Dec
12 月	13,055
成交 (張)	38,478
未平倉合約(張)	91,857
01 月	13,071
成交 (張)	232
未平倉合約(張)	351

環球主要匯率 (09:00 a.m. GMT+8)			
	3-Dec	前交易日	%變動
美元/日元	83.7750	84.1450	-0.44%
歐元/美元	1.3200	1.3120	+0.61%
英鎊/美元	1.5580	1.5610	-0.19%
澳元/美元	0.9761	0.9645	+1.20%
紐元/美元	0.7557	0.7498	+0.79%
美元/瑞郎	0.9932	1.0033	-1.01%
美元/加元	1.0040	1.0176	-1.34%
美元/人民幣	6.6655	6.6645	+0.02%
美元/港元	7.7685	7.7687	-0.00%

[請按此查看常用評級定義](#)

世界各地股市表現 (前交易日收市價)			
各地指數	收市價	變動	變動%
道瓊斯指數	11,362.40	106.63	+0.95%
標準普爾500指數	1,221.53	15.46	+1.28%
納斯達克指數	2,579.35	29.92	+1.17%
英國富時100指數	5,767.56	125.06	+2.22%
法蘭克福DAX指數	6,957.61	90.98	+1.32%
巴黎CAC40指數	3,747.04	77.75	+2.12%
東京日經平均指數	10,219.02	50.50	+0.50%
悉尼普通股指數	4,775.80	14.00	+0.29%
韓國KOSPI指數	1,954.82	4.56	+0.23%
台灣加權指數	8,639.16	53.39	+0.62%
上證綜合指數	2,843.51	-0.10	+0.00%
滬深300指數	3,155.06	19.04	+0.61%
上海A股指數	2,977.96	21.12	+0.71%
深圳A股指數	1,372.16	6.57	+0.48%
新加坡海峽指數	3,197.96	16.02	+0.50%

10大成交股份	編號	股價	成交額(千)
友邦保險	1299	22.75	3,490,627
建設銀行	0939	7.21	2,120,936
中國神華	1088	31.60	1,920,092
工商銀行	1398	6.04	1,913,858
匯豐控股	0005	80.10	1,707,844
六福集團	0590	25.80	1,671,861
和記黃埔	0013	81.15	1,655,982
香港交易所	0388	183.00	1,624,381
中國移動	0941	78.20	1,506,001
中國人壽	2628	33.75	1,469,572

10大升幅股份	編號	升跌 (%)	成交額(千)
南華金融	0619	+37.00%	30,652
卓越金融	0727	+26.76%	16,538
橙天嘉禾	1132	+21.82%	139,315
信利國際	0732	+19.72%	154,875
華保亞洲	0810	+16.20%	2,481
堡獅龍國際	0592	+15.84%	142,201
財訊傳媒	0205	+15.44%	2,176
中國水業集團	1129	+15.08%	11,680
現代傳播	0072	+13.92%	4,130
聯邦制藥	3933	+13.57%	276,034

10大跌幅股份	編號	升跌 (%)	成交額(千)
合一投資	2953	-25.00%	3,533
寶源控股	0692	-15.75%	5,398
中國雲錫礦業	2947	-10.94%	13,499
正道集團	1188	-10.11%	3,250
中國興業控股	0132	-7.55%	145
新洲印刷集團	0377	-7.48%	4,853
中國金融國際	0721	-7.14%	10,646
新確科技	1063	-6.43%	265
弘海有限公司	0065	-5.94%	4,628
PACIFIC PLYW(C	0767	-5.71%	10,415

香港銀行同業拆息	報價%	變動
隔夜	0.05%	0.00%
二星期	0.12%	0.00%
一個月	0.20%	0.00%
二個月	0.24%	0.00%
三個月	0.27%	0.00%
六個月	0.41%	-0.01%

美國國庫債券	報價%	變動
三個月	0.15%	-0.009%
六個月	0.19%	-0.005%
十二個月	0.26%	-0.007%
兩年	0.53%	0.079%
五年	1.66%	0.027%
十年	2.98%	0.182%

主要商品價格 (09:00 a.m. GMT+8)		
	報價	變動%
現貨金	1,390.40	0.32%
現貨油	87.8	-0.23%
現貨銅	3,983.3	-0.06%
銀	28.86	1.02%
白金	1721	0.12%

波羅的海指數 (09:00 a.m. GMT+8)		
	報價	變動%
波海乾散貨運	2,133	1.76%
波海海峽航運	2,919	1.74%
波海巴拿馬航	2,385	0.21%

美匯指數 (09:00 a.m. GMT+8)		
	報價	變動%
美匯指數	80.21	-0.63%

免責聲明

本報告由名匯集團所發表。本研究以相信為可靠的資料來源為依據，但本公司並不對其準確性、完整性和正確性作出任何的陳述、保證或擔保。本集團和其附屬公司及其員工並沒有責任更改和更新資料，因此本集團對報告內的意見如有更改，恕不作另行通知。任何於本報告內所作的建議及分析並沒有特定的投資目的、財務立場及任何特定收件者之特定需要。本報告只供收件者參閱，並不構成有關收件者作出投資判斷的替代，收件者應尋求獨立的法律、稅務或財務意見以執行他們的投資計劃。任何因使用本報告所引起之直接或間接的損失，本集團及其聯營公司概不負責。本報告不能視為提出有關任何證券或期貨買賣的邀約或有關招攬。本報告在沒有獲得本集團的同意之前，不得以任何方式複製、分發或發表。本集團及其聯營公司、其董事及/或其僱員與報告所提及的證券可能持有倉位及可能進行交易，並可能為有關報告中所提及的公司提供或尋求提供經紀、銀行及其它服務。直至報告完成的一天，本集團並無持有或間接持有所推介股份超過1%的股票股本權益。

風險披露聲明

證券價格可能非常波動。證券價格可升可跌，甚至變成毫無價值，買賣證券並不保證能夠賺取利潤，反而可能會招致部分或全部損失。投資創業板股份涉及很高的投資風險，尤其是該等公司可在無需具備盈利往續及無需預測未來盈利走勢的情況下在創業板上市。創業板股份價格可能會非常波動，並缺乏流動性。投資者應在仔細考慮後，才作出有關投資的決定。創業板股份的較高風險性質及其它特點，意味著這個市場較適合專業及其它熟悉投資技巧的投資者。假若投資者對創業板市場的性質及在創業板買賣的股份所涉及的風險有不明白之處，應尋求獨立的專業意見才進行投資。

以上資料來源:

Enlighten Research Team, HKEX, AAstock, Etnet, Finet, Hkej, Rthk, 881903.com, Apple Daily and StockQ