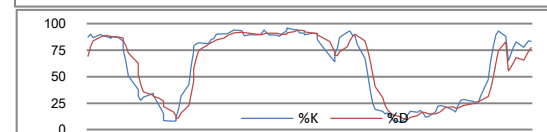
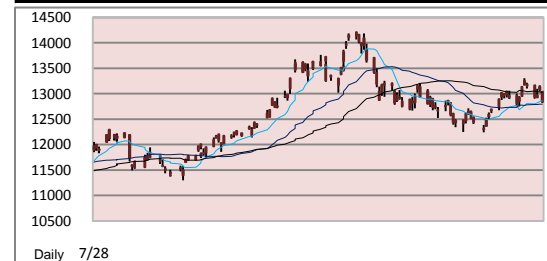


恆生指數	18-Jan	19-Jan	20-Jan
收市價	24,154	24,420	24,004
高位	24,382	24,434	24,248
低位	24,104	24,244	23,964
變動(點)	-129.35	+265.62	-415.90
變動(%)	-0.53%	+1.10%	-1.70%

恆生指數技術指標		
10天平均線 (SMA)	24,002	
30天平均線 (SMA)	23,410	
50天平均線 (SMA)	23,468	
18%SK :	91.91	5%SD : 81.99



國企指數	18-Jan	19-Jan	20-Jan
收市價	12,967	13,132	12,846
高位	13,098	13,164	13,051
低位	12,924	13,039	12,818
變動(點)	+29.15	+165.10	-286.80
變動(%)	+0.23%	+1.27%	-2.18%

國企指數技術指標		
10天平均線 (SMA)	12,864	
30天平均線 (SMA)	12,794	
50天平均線 (SMA)	13,027	
18%SK :	83.30	5%SD : 77.40

外圍重要消息：

萬眾期待的中國經濟數據終於出爐，與早前外洩的消息一樣，最受注目的是自然是去年全年經濟增長，高達10.3%，增至39.7983萬億人民幣。至於上月消費物價指數增幅為4.6%，雖較11月份有所回落，惟全年通脹達3.3%，仍高於去年初定下3%的目標。

市場憂慮中國收緊銀根，影響美股早段走勢，同時亦拖累貴金屬的價格，資源股普遍下跌，道瓊斯工業平均指數早段跌最多80點。收市前，美股跌幅顯著收窄，更曾一度倒升，主要受惠於摩根士丹利的業績，而樓市數據亦有助帶領大市回穩。道瓊斯工業平均指數收報11,822點，跌2點或0.02%；標準普爾500指數收報1,280點，跌1點或0.13%，納斯達克指數收報2,704點，跌21點或0.77%。

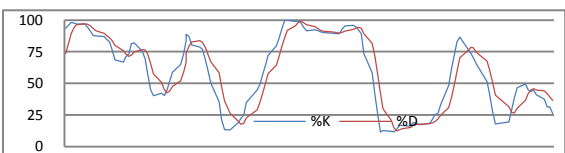
摩根士丹利第四季純利按年升60%，至6億美元，每股盈利41美仙，較市場預期為高，業績造好主要受惠投資銀行及零售經紀業務強勁，抵銷交易收益下跌影響。

至於樓市數據方面，12月房屋現貨銷售按年率計達528萬間，遠高於市場預期的490萬間。另外，上週新申領失業救濟金人數由前週的44.5萬人跌至40.4萬人，亦較市場預期的44.1萬人。

港股回顧：

承接美股跌市，港股昨低開171點，報24,248點。適逢內地公佈去年全年經濟數據(詳見上文)，市場擔心中國經濟過熱引致中央新一輪的調控措施，中港股市急挫，上證綜合指數收市挫近3%，而港股開市後跌幅不斷擴大，一度跌穿24,000點關口，收市時僅穩守該水平，收報24,004點，跌416點或1.70%，全日總成交升至824億元。

藍籌股幾近全線上挫，尤其早前熱炒的股份跌幅為大。其中前日被炒上的航運和碼頭股跌幅顯著，中遠太平洋(1199)收報\$15.22，跌\$0.46或2.93%；招商局國際(0144)收報\$33.00，跌\$1.40或4.07%。另一早前熱炒股騰訊(0700)則收報\$195.50，跌\$5.30或2.64%。



中央若加強調控，包括收緊信貸增長速度，難免對中資金融股產生影響。有消息指截止前天各銀行新增貸款已達10,000萬人民幣，國家開發銀行要求旗下分行本月暫停放貸，中資銀行股成為跌市的重災區，建設銀行(0939)收報\$7.05，跌\$0.17或2.34%；中國銀行(3988)收報\$4.18，跌\$0.11或2.56%。

重磅股滙豐控股(0005)和中國移動(0941)收市分別跌2.05%和1.97%。

大市展望：

港股昨日跌穿10天移動平均線，短期走勢可能較差，然而投資者不要忘記今年以來港股已累積一定的升幅，大市借中國收緊銀根消息回調，亦屬正常，短期港股相信會維持上落格局，在23,800點至24,500點水平上落。

上証綜合指數	20-Jan
收市價	2,678
高位	2,753
低位	2,676
變動(點)	-80.45
變動(%)	-2.92%

恆生指數期貨	19-Jan	20-Jan
01 月	24,394	24,024
成交 (張)	66,232	79,610
未平倉合約(張)	98,223	97,096
02 月	24,398	24,029
成交 (張)	1,007	2,706
未平倉合約(張)	3,942	5,324
國企指數期貨	19-Jan	20-Jan
01 月	13,125	12,838
成交 (張)	28,581	34,524
未平倉合約(張)	99,233	98,145
02 月	13,128	12,840
成交 (張)	2,270	2,340
未平倉合約(張)	4,905	6,531

環球主要匯率 (7:30 a.m. GMT+8)			
	21-Jan	前交易日	%變動
美元/日元	83.0150	82.6000	+0.50%
歐元/美元	1.3480	1.3387	+0.69%
英鎊/美元	1.5910	1.5963	-0.33%
澳元/美元	0.9884	0.9994	-1.10%
紐元/美元	0.7588	0.7719	-1.70%
美元/瑞郎	0.9670	0.9634	+0.37%
美元/加元	0.9971	0.9912	+0.59%
美元/人民幣	6.5900	6.5749	+0.23%
美元/港元	7.7832	7.7779	+0.07%

[請按此查看常用評級定義](#)

世界各地股市表現 (前收市價)			
各地指數	收市價	變動	變動%
道瓊斯指數	11,822.80	-2.49	-0.02%
標準普爾500指數	1,280.26	-1.66	-0.13%
納斯達克指數	2,704.29	-21.07	-0.77%
英國富時100指數	5,867.91	-108.79	-1.82%
法蘭克福DAX指數	7,024.27	-58.49	-0.83%
巴黎CAC40指數	3,964.84	-11.87	-0.30%
東京日經平均指數	10,437.30	-119.79	-1.13%
悉尼普通股指數	4,892.00	-52.20	-1.06%
韓國KOSPI指數	2,106.66	-9.03	-0.43%
台灣加權指數	9,022.17	-63.85	-0.70%
上證綜合指數	2,677.65	-80.44	-2.92%
滬深300指數	2,944.71	-100.14	-3.29%
上海A股指數	2,803.32	-84.41	-2.92%
深圳A股指數	1,223.70	-43.38	-3.42%
新加坡海峽指數	3,205.48	-36.48	-1.13%

10大成交股份	編號	股價	成交額(千)
中國移動	0941	77.30	3,379,276
匯豐控股	0005	86.15	2,995,828
建設銀行	0939	7.05	1,590,292
中國人壽	2628	31.60	1,330,200
和記黃埔	0013	93.50	1,326,990
中國石油股份	0857	10.74	1,285,792
中國石油化工股份	0386	8.03	1,198,143
中國銀行	3988	4.18	1,157,480
香港交易所	0388	183.10	1,153,316
利豐	0494	49.10	1,097,287

10大升幅股份	編號	升跌 (%)	成交額(千)
中天國際	2379	+70.46%	69,112
南興集團	0986	+46.81%	93,306
實德環球	0487	+35.59%	73,747
富邦銀行(香港)	0636	+29.10%	199,910
中國投資基金公司	0612	+21.31%	2,023
伯明翰環球	2309	+15.23%	40,990
新確科技	1063	+12.33%	40,009
新世紀集團	0234	+10.89%	4,321
新環保能源	3989	+9.09%	8,292
華訊	0833	+8.91%	5,884

10大跌幅股份	編號	升跌 (%)	成交額(千)
華建控股(舊)	2975	-24.66%	30
中國全通	0633	-16.88%	712,382
PACIFIC PLYWOOD	2969	-10.75%	2,271
中國雲錫礦業	0263	-9.85%	11,779
ASIA COMM HO	0104	-9.68%	2,266
富陽	0352	-8.70%	97
佳訊控股	0030	-7.87%	7,696
華建控股(新)	0479	-7.02%	20,394
南華中國	0413	-6.90%	565
新傳媒	0708	-6.74%	1,083

香港銀行同業拆息	報價%	變動
隔夜	0.05%	0.00%
二星期	0.05%	0.00%
一個月	0.13%	-0.01%
二個月	0.17%	-0.01%
三個月	0.20%	-0.01%
六個月	0.26%	-0.02%

美國國庫債券	報價%	變動
三個月	0.13%	0.002%
六個月	0.19%	0.000%
十二個月	0.28%	0.000%
兩年	0.66%	0.025%
五年	2.05%	0.046%
十年	3.39%	0.043%

主要商品價格 (07:30 a.m. GMT+8)		
	報價	變動%
現貨金	1,346.90	-1.79%
現貨油	88.86	-2.20%
現貨銅	4.277	-0.09%
銀	27.56	-4.28%
白金	1817	-1.25%

波羅的海指數 (07:30 a.m. GMT+8)		
	報價	變動%
波海乾散貨運	1,411	-1.47%
波海海峽航運	1,572	-0.88%
波海巴拿馬航	1,776	-3.48%

美匯指數 (07:30 a.m. GMT+8)		
	報價	變動%
美匯指數	78.64	-0.41%

免責聲明

本報告由名匯集團所發表。本研究以相信為可靠的資料來源為依據，但本公司並不對其準確性、完整性和正確性作出任何的陳述、保證或擔保。本集團和其附屬公司及其員工並沒有責任更改和更新資料，因此本集團對報告內的意見如有更改，恕不作另行通知。任何於本報告內所作的建議及分析並沒有特定的投資目的、財務立場及任何特定收件者之特定需要。本報告只供收件者參閱，並不構成有關收件者作出投資判斷的替代，收件者應尋求獨立的法律、稅務或財務意見以執行他們的投資計劃。任何因使用本報告所引起之直接或間接的損失，本集團及其聯營公司概不負責。本報告不能視為提出有關任何證券或期貨買賣的邀約或有關招攬。本報告在沒有獲得本集團的同意之前，不得以任何方式複製、分發或發表。本集團及其聯營公司、其董事及/或其僱員與報告所提及的證券可能持有倉位及可能進行交易，並可能為有關報告中所提及的公司提供或尋求提供經紀、銀行及其它服務。直至報告完成的一天，本集團並無持有或間接持有所推介股份超過1%的股票股本權益。

風險披露聲明

證券價格可能非常波動。證券價格可升可跌，甚至變成毫無價值，買賣證券並不保證能夠賺取利潤，反而可能會招致部分或全部損失。投資創業板股份涉及很高的投資風險，尤其是該等公司可在無需具備盈利往續及無需預測未來盈利走勢的情況下在創業板上市。創業板股份價格可能會非常波動，並缺乏流動性。投資者應在仔細考慮後，才作出有關投資的決定。創業板股份的較高風險性質及其它特點，意味著這個市場較適合專業及其它熟悉投資技巧的投資者。假若投資者對創業板市場的性質及在創業板買賣的股份所涉及的風險有不明白之處，應尋求獨立的專業意見才進行投資。

以上資料來源:

Enlighten Research Team, HKEX, AAstock, Etnet, Finet, Hkej, Rthk, 881903.com, Apple Daily and StockQ